

A collection of military medals and a compass are displayed on a wooden board with a blue border. The board has a checkered pattern of small, round, light-colored objects. The medals include a red ribbon with a circular emblem, a white star with a central emblem, and a blue ribbon with a circular emblem. A pair of glasses with thin metal frames and a compass are also visible.

HITNA STANJA KOD Ca-pluća

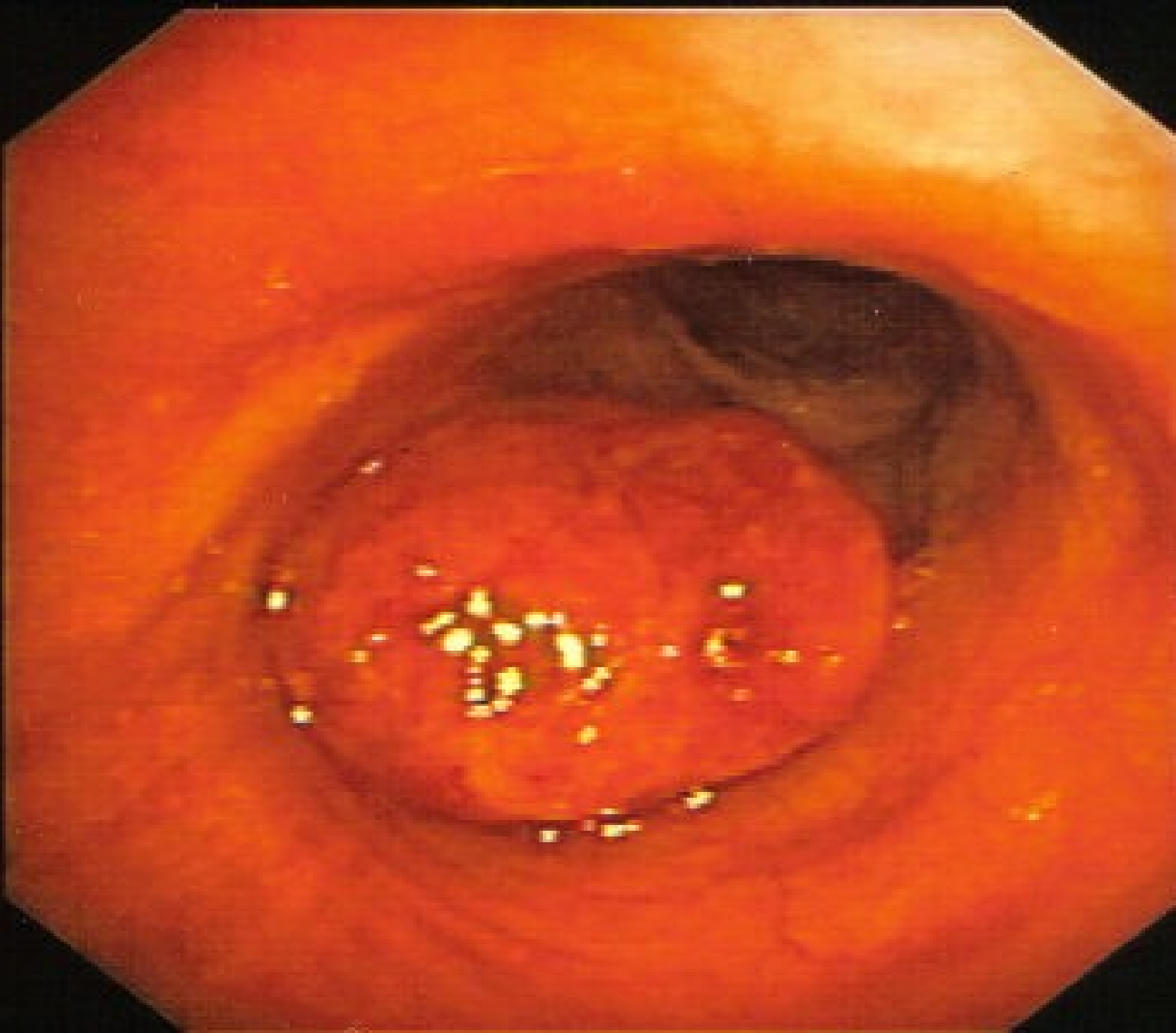
Š.PINTARIĆ

listopad 2007



LOKALIZACIJA TM-procesa

- ◆ najveći problem kod Ca-pluća predstavlja lokalizacija tumora u traheji i velikim bronhima koji pored svog malignog i agresivnog toka uzrokuju niz komplikacija, koje zahtijevaju hitne intervencije





KOMPLIKACIJE KOJE ZAHTJEVAJU HITNE MEDICINSKE INTERVENCIJE

- ◆ SUŽENJE VELIKIH DIŠNIH PUTEVA (gušenje)
- ◆ KRVARENJE (pritisak TM-mase na krvnu žilu, oštećenje krvne žile)
- ◆ UPALA PLUĆA (nastala pritiskom tumora i slabom prozračnošću)
- ◆ APSCES (gnojna upala nastala pritiskom i nekrozom tkiva)
- ◆ ATELEKTAZA (kolaps pluća - smanjena prozračnost - povećana mogućnost upale)



KOMPLIKACIJE KOJE ZAHTJEVAJU HITNE MEDICINSKE INTERVENCIJE

- ◆ KAŠALJ(jak,nadražajan,potiče pneumotorax i krvarenje)
- ◆ IZLJEVI-predstavljaju poseban problem u terminalnom stadiju Ca-pluća(**pleuralni**,koji uzrokuje gušenje,bol, atelektazu,infekcije i **perikardijalni**,koji slabi funkciju srca)



INTERVENCIJE KOJE SE KORISTE ZA DEZOPSTRUKCIJU VELIKIH BRONHA I TRAHEJE

- ◆ mehanička rekanalizacija (interventnom BSK mehanički se proširi lumen bronha)
- ◆ krioterapija (proširenje bronha niskim temp.)
- ◆ elektroresekcija (proširenje lumena bronha elektrokauterom, kao i zaustavljanje krvarenja)
- ◆ endobrohijalna brahiterapija (zračenje unutar bronha)
- ◆ **laser** resekcija tumora
- ◆ aplikacija stenta
- ◆ balon dilatacija



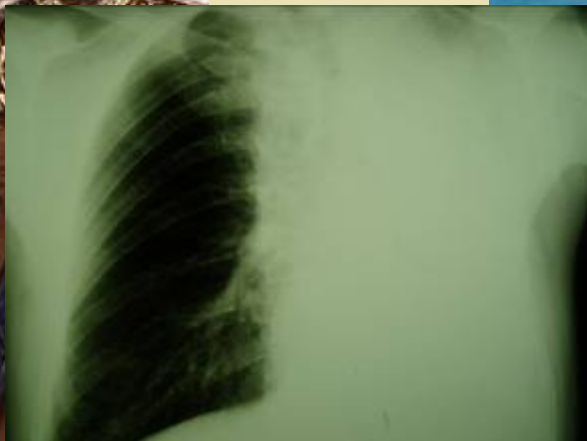
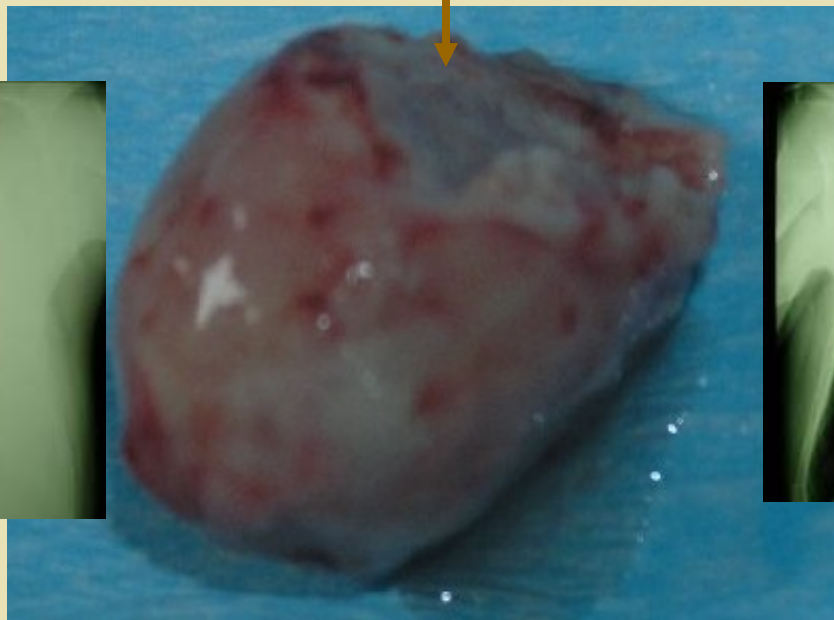
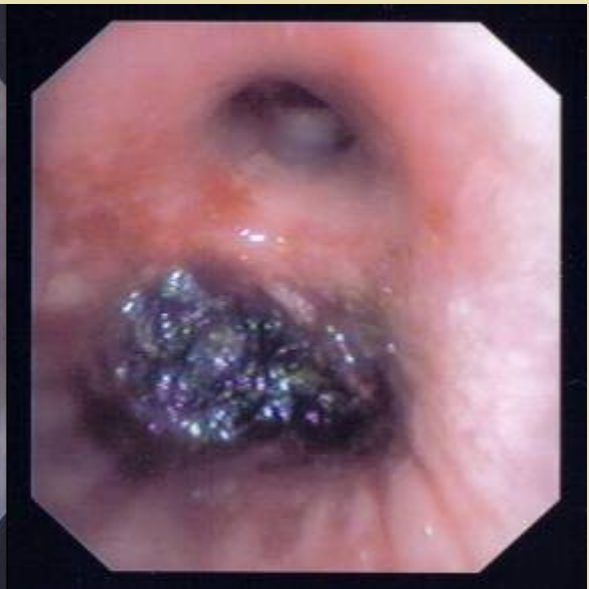
LASER RESEKCIJA

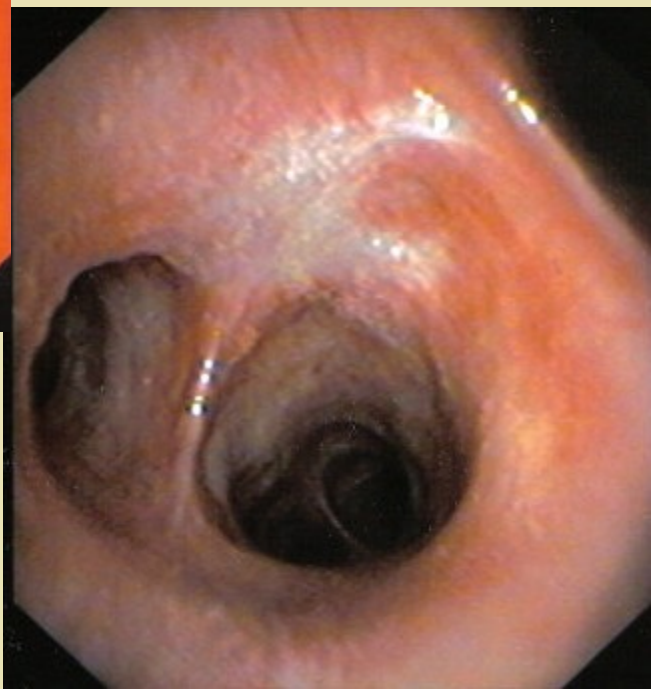
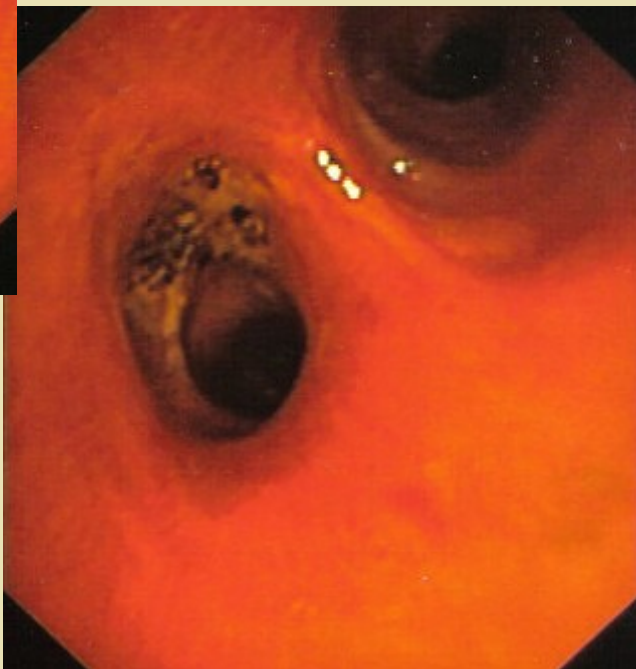
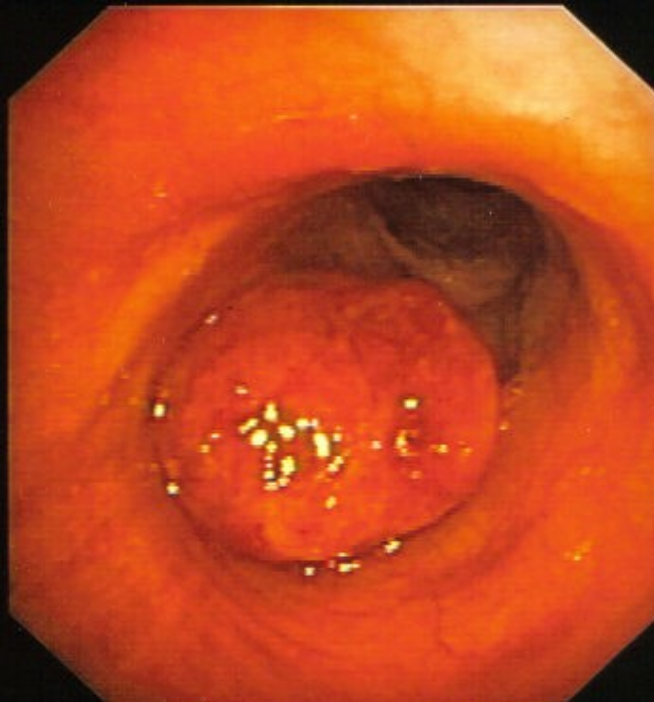
- ◆ hitna metoda koja omogućava trenutnu rekanalizaciju totalnih i subtotalnih stenoza, velikih bronha i traheje i time poboljšava opće stanje bolesnika, otklanja simptome koji su ga vitalno ugrožavali (krvarenje, gušenje) i omogućava nastavak drugih vrsta terapija (kemoterapije, zračenja, brahiterapije, aplikaciju stenta)

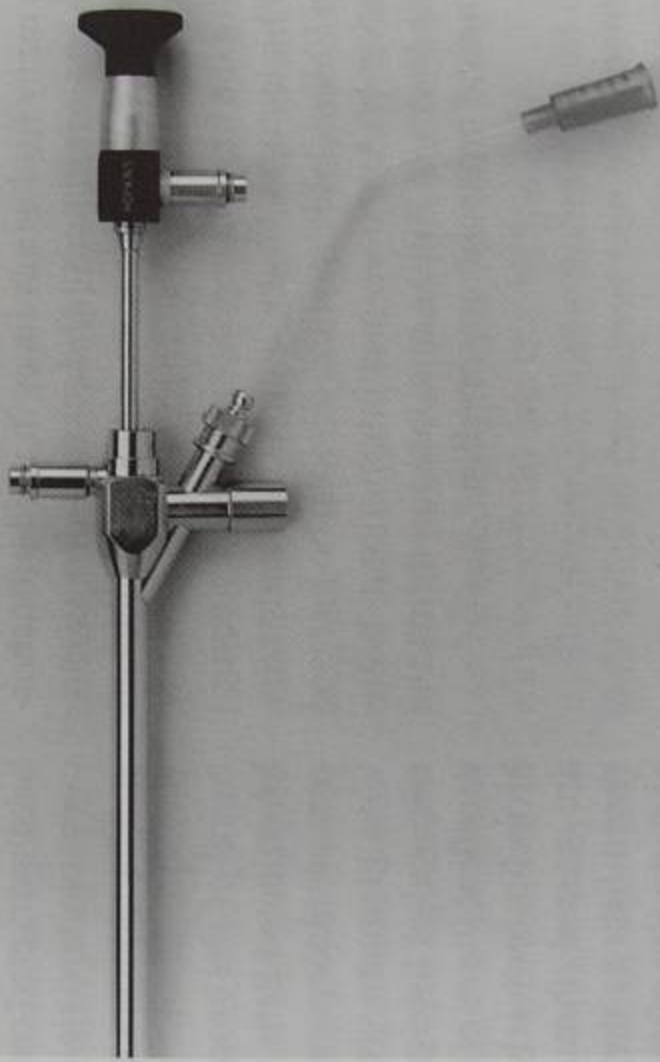


LASER RESEKCIJA

- ◆ provodi se u bronhološkom kabinetu, u lokalnoj anesteziji, po potrebi u općoj, sa fleksibilnim fiberbronhoskopom i rigidnim bronhoskopom, koji je specijalno pripremljen za ovu intervenciju.
- ◆ izvodi je tim sastavljen od:
 - ◆ spec.pulm.(bronhoskop.)
 - ◆ asistenti(2-VMS)
 - ◆ anesteziolog(ako se radi u općoj anesteziji-uz odgovarajuću pripremu)





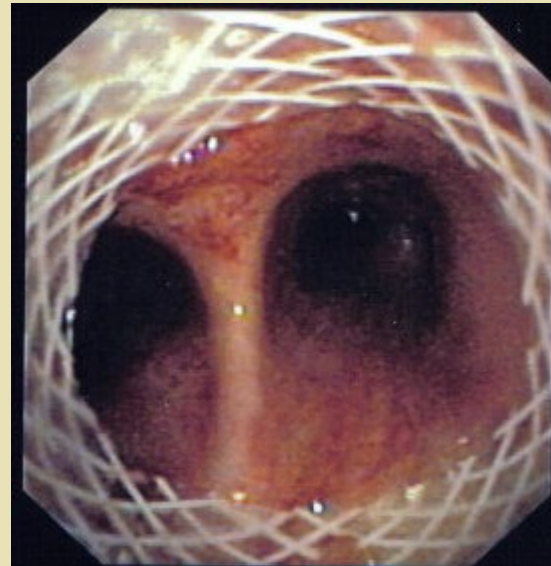
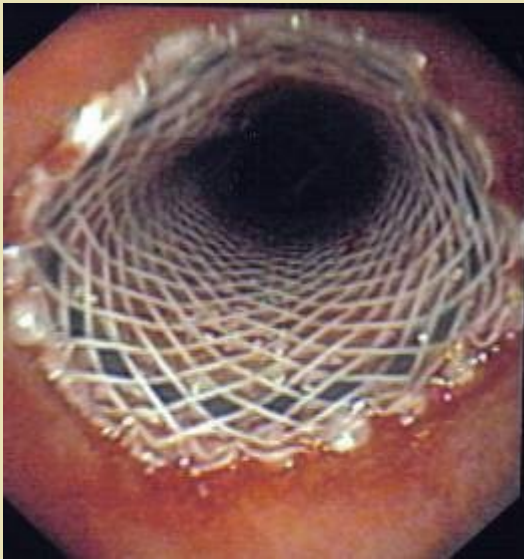
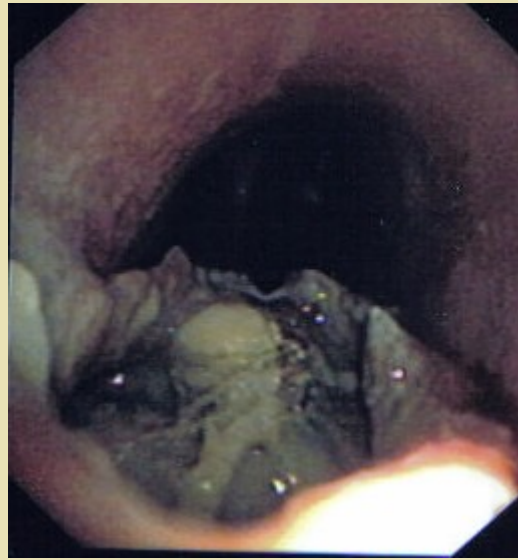
a**b**

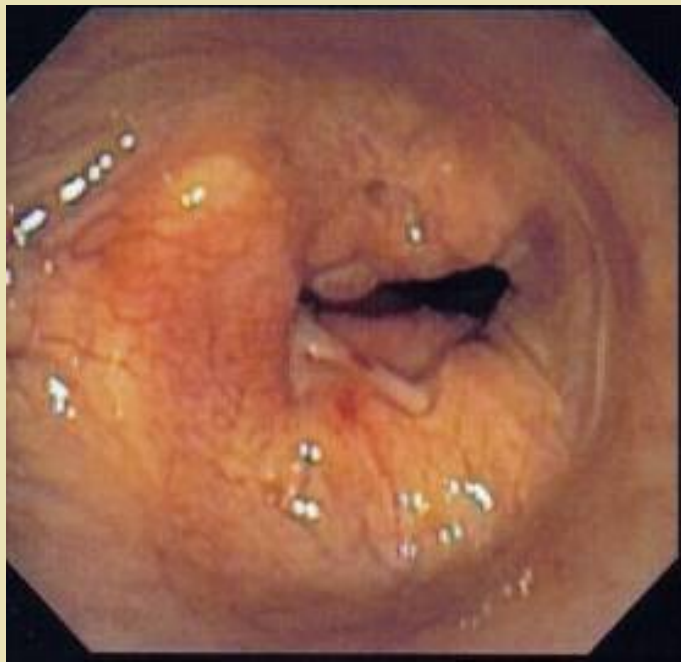




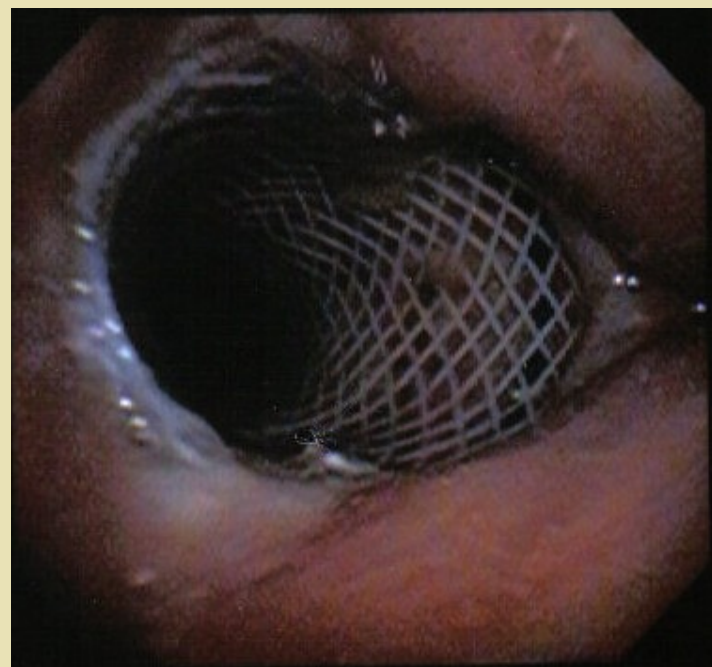
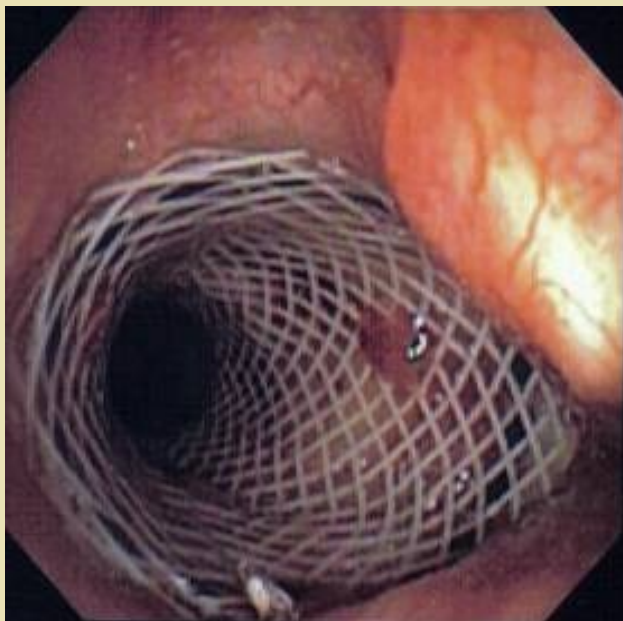
APLIKACIJA STENTA

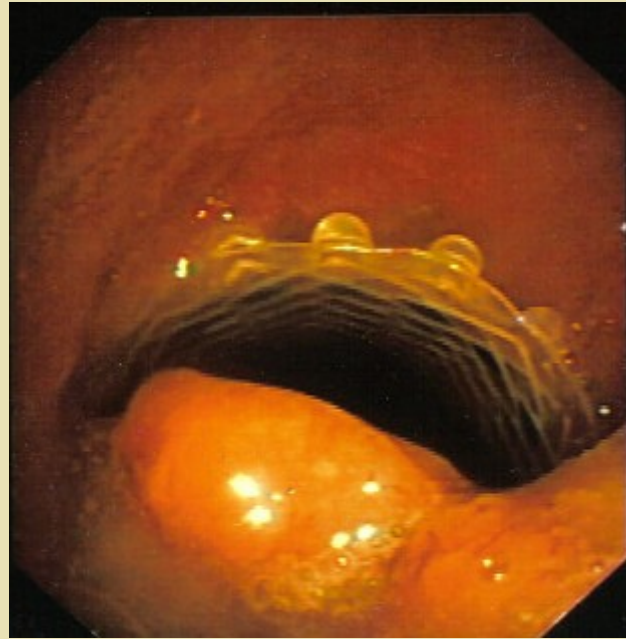
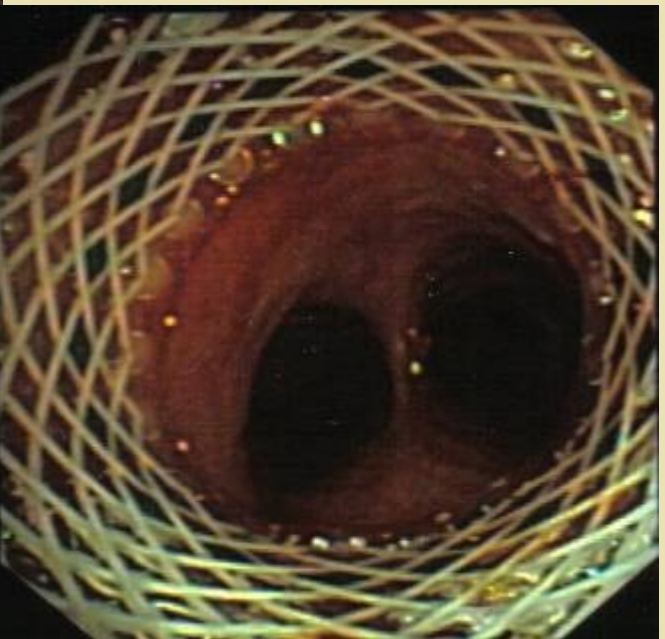
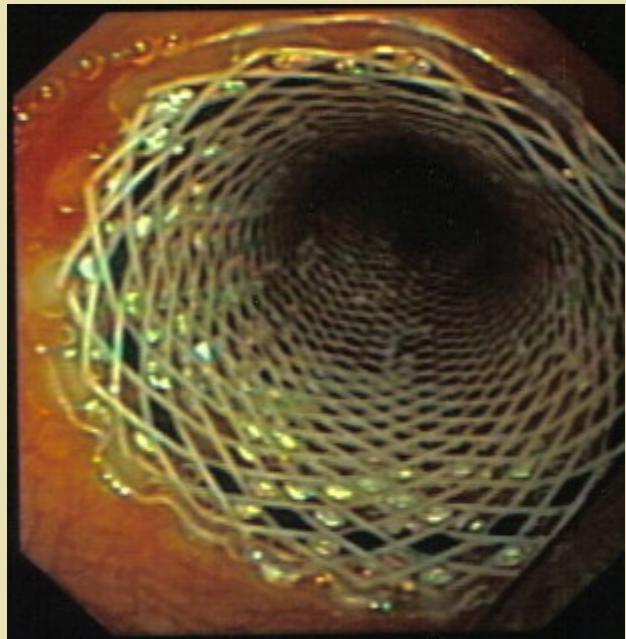
- ◆ ta metoda se koristi u slučaju kompresivnih stenoza glavnog bronha ili traheje, pa i u slučaju tumora koji je probio veliki dišni put i tako suzio njegov lumen
- ◆ izvodi se u interventnoj bronhoskopiji
- ◆ to je postupak postavljanja stenta koji proširuje lumen bronha





Dva dana kasnije





BALON DILATACIJA STENOZIRANOG DIŠNOG PUTA

- ◆ izvodi se u interventnoj bronhoskopiji, pomoću balon dilatatora i rigidnog traheo. ili bronhoskopa

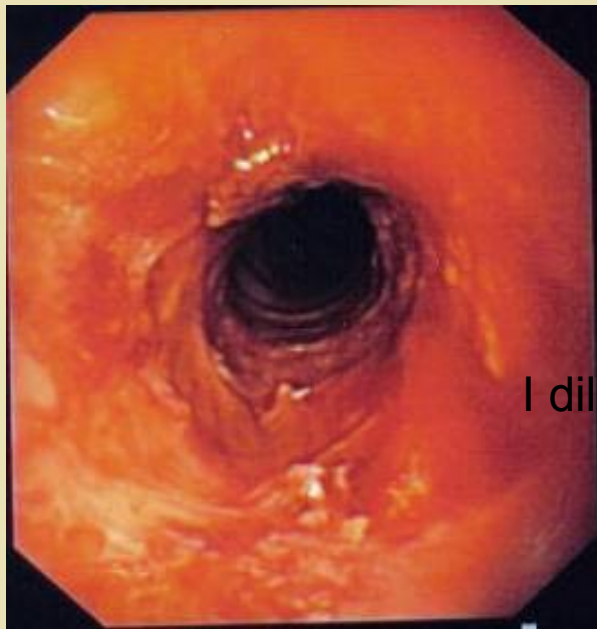
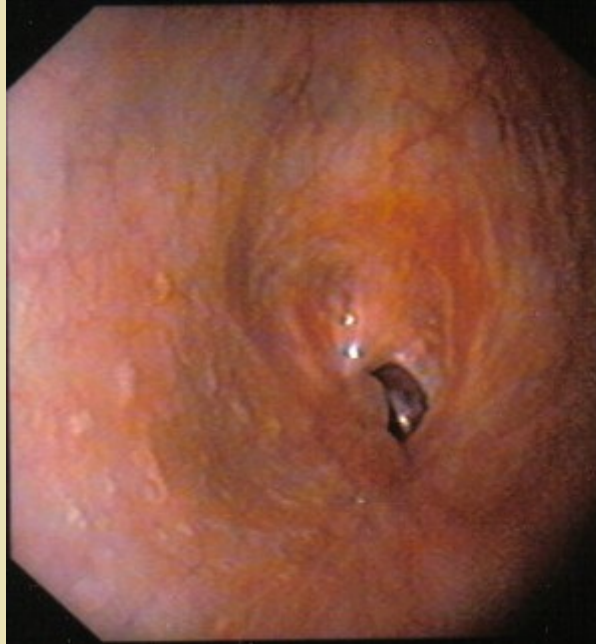


DILATACIJA STENOZIRANOG DIŠNOG PUTA

❖ POMOĆU BALON DILATATORA

❖ POMOĆU RIGIDNOG TRAHEOSKOPA ILI BRONHOSKOPA





I dilatacija na 12 mm

2 tjedna kasnije
II dilatacija na 14 mm





CILJEVI HITNIH MEDICINSKIH INTERVENCIJA KOD Ca-pluća

- ◆ ukloniti prijetnju po život bolesnika
- ◆ omogućiti daljnje liječenje
(kir.zahvat,kemoterapija,zračenje)
- ◆ **poboljšati kvalitetu preostalog života**
- ◆ izliječiti bolesnika



INTERVENCIJE KOJE SE KORISTE KOD PLEURALNIH IZLJEVA MALIGNNE ETIOLOGIJE

- ◆ pleuralna punkcija(evakuacija sadržaja)
- ◆ drenaža toraxa
- ◆ **pleurodeza**
- ◆ torakotomija
- ◆ kemoterapija
- ◆ zračenje



PLEURODEZA

- ◆ metoda koja se koristi kod učestalih pleuralnih izljeva maligne etiologije. Tada izljev pogoršava već opće loše stanje bolesnika, veže ga uz bolnicu i zahtijeva čestu evakuaciju pleuralnom punkcijom. Izljev oštećuje plućnu funkciju, uzrokuje atelektazu i plućne infekcije, što također vitalno ugrožava bolesnika.



PLEURODEZA

- ◆ za izvođenje pleurodeze koriste se:
- ◆ **talk**
- ◆ antineoplastični lijekovi(bleomicin, fluorouracil, mitomicin,...)
- ◆ tetraciklini
- ◆ sklerozantna sredstva (alkohol, formaldehid, glicerin,...)
- ◆ kortikosteroidi

TALKAŽA

- ◆ najčešće se koristi talk jer se ne otapa, ostaje na pleuri, ne resorbira se, ne izlučuje se iz organizma, njegovi efekti su najtrajniji, ne izaziva toliko komplikacija kao ostala sredstva (bol, povraćanje, temperatura) i **najjeftiniji je**



TALKAŽA

- ◆ kirurški postupak postavljanja torakalnog drena kroz koji se instalira 2 gr talka(sterilnog)+100 ml tople FO + 10 ml lokalnog anestetika. Dren se zatvara, a bolesnik 6 sati svakih 15 min. mijenja položaj radi ravnomjernog raspoređivanja talka po pleuri. Nakon 6 sati dren se spoji na aktivnu sukciju da bi se postigla potpuna reekspanzija pluća.



TALKAŽA

- ◆ dinamika reekspanzije prati se radiološki 1 sat nakon aktiviranja drena i svaki dan do vađenja drena ili do potpunog prestanka sekrecije, kada se i dren vadi.
- ◆ talkaža se smatra uspješnom ako u naredna 3 mjeseca nije došlo do obnavljanja izljeva.





OČEKIVANI REZULTATI HITNIH INTERVENCIJA

- ◆ u slučaju plućnih carcinoma od hitnih intervencija najčešće se očekuje **produžetak života i poboljšanje kvalitete života**, što je veoma važno bolesniku, njegovoj obitelji i nama koji radimo s njima.
- ◆ postotke i mjesece preživljavanja nisam namjerno pisala, jer bi to bila crna kronika



OČEKIVANI REZULTATI HITNIH ,INTERVENCIJA

- ◆ očekujemo bolju kvalitetu života u terminalnom stadiju bolesti, da bolesnik što više vremena može provesti u svojoj obitelji, da ne krvari, da se ne guši, da ne trpi bol i da se puno fizički ne mijenja (da ne gubi tjelesnu masu), kako bi ga obitelj pamtila onakvog kakav je bio prije bolesti



HVALA

POZDRAV IZ
KLENOVNIKA